



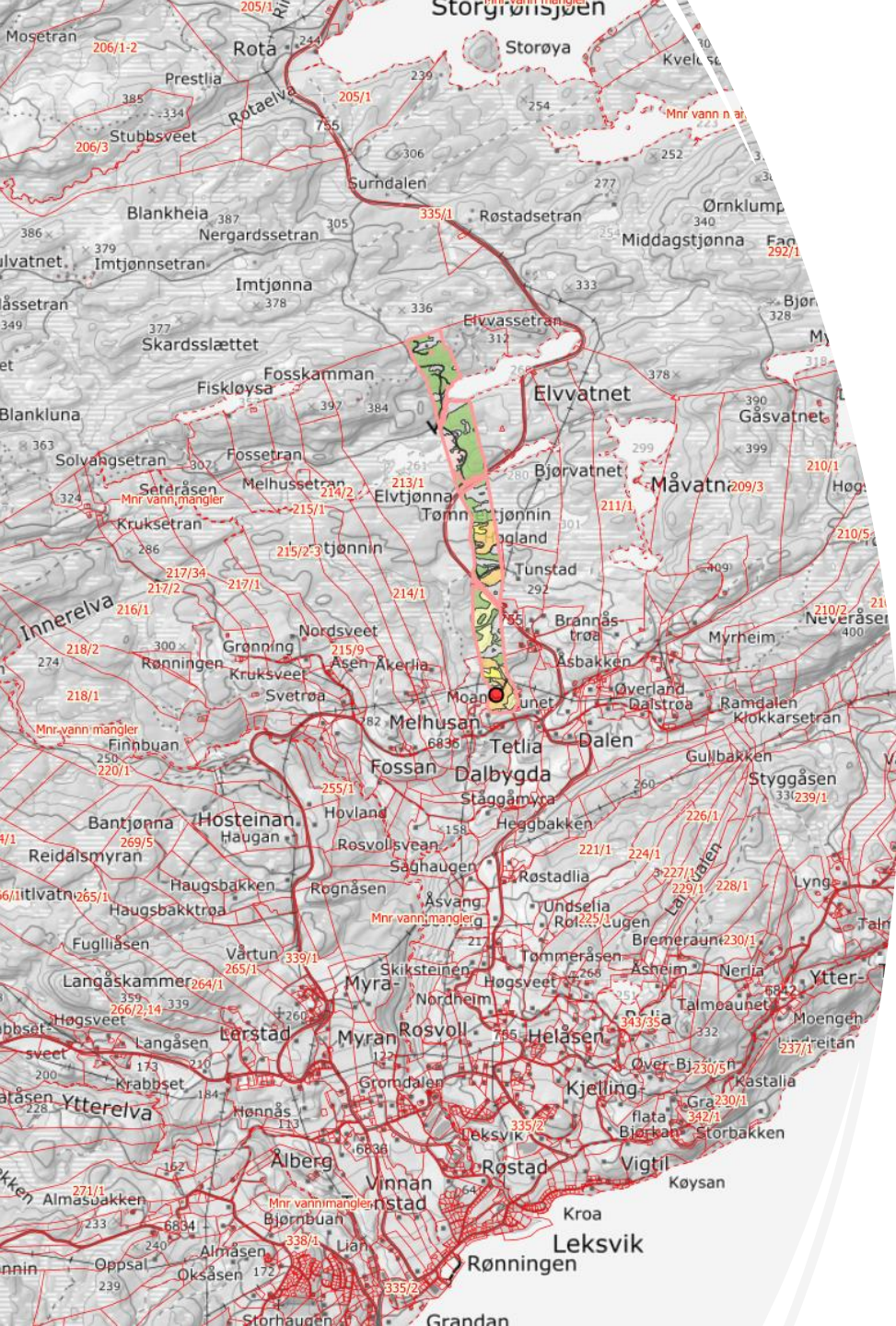
Bruk av utmarksbeite:
Mine erfaringer som grunneier,
bonde og beitelagsleder.

Kristoffer Moan

Moan

A scenic landscape in Moan, Norway. The foreground shows a dirt road leading up a grassy hillside. A wooden cabin is visible on the right, surrounded by trees. A car is parked on a higher ridge in the background. The sky is blue with scattered white clouds.

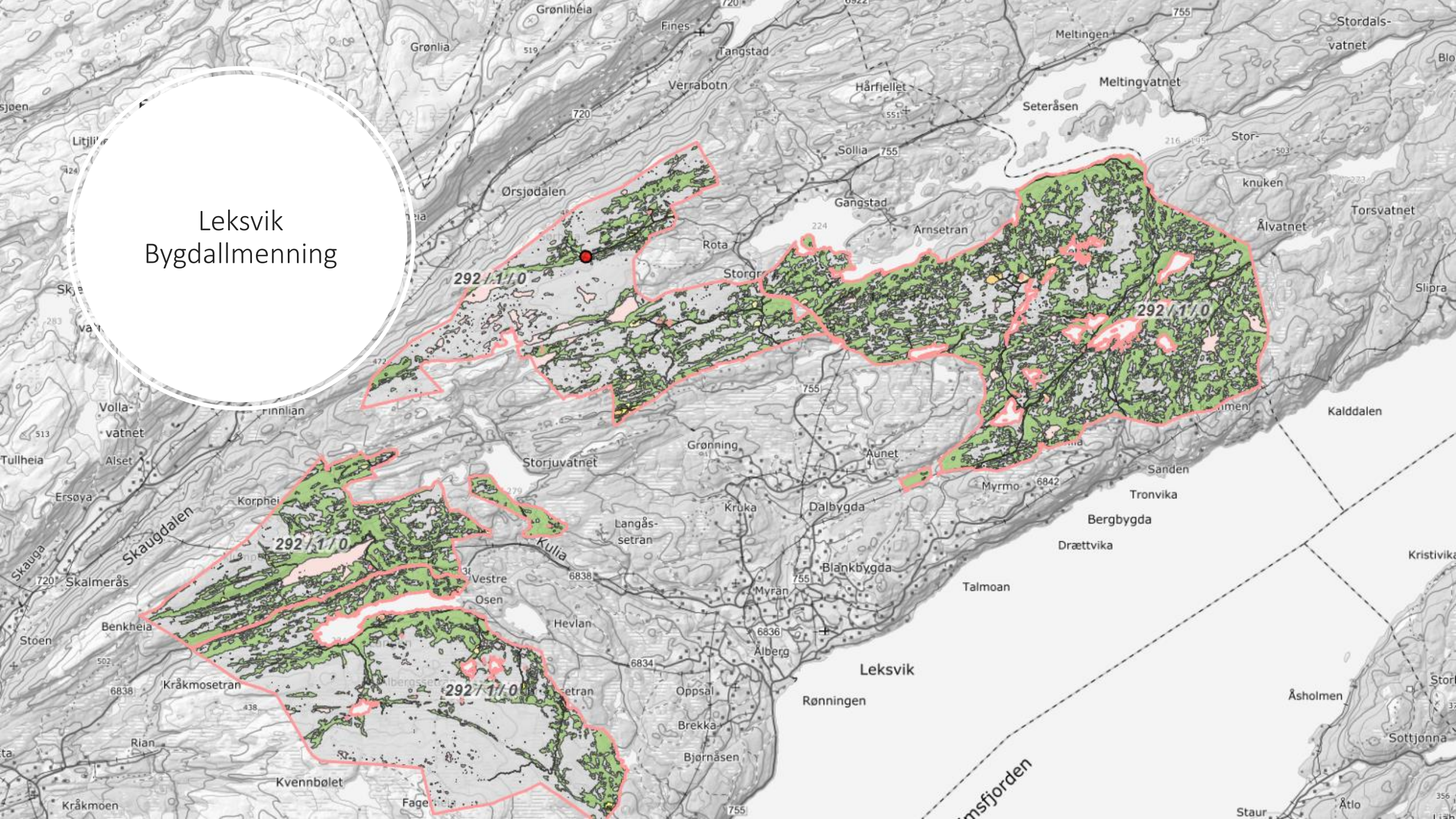
- Driftsform
- Familiebruk, ønske om at 1 person kan hente inntekta fra gården
- Valgt bort andre yrker for å bygge opp gården – satset alt på gården.
- Utmarksbeite en stor ressurs i kommnen



Moan

- Tilknytning til utmark
 - Resursgrunnlag for tynt til å leve av
 - Avhengig av
 - Utmarksressurs
 - Leid areal
- Som resten av landbruket i Norge

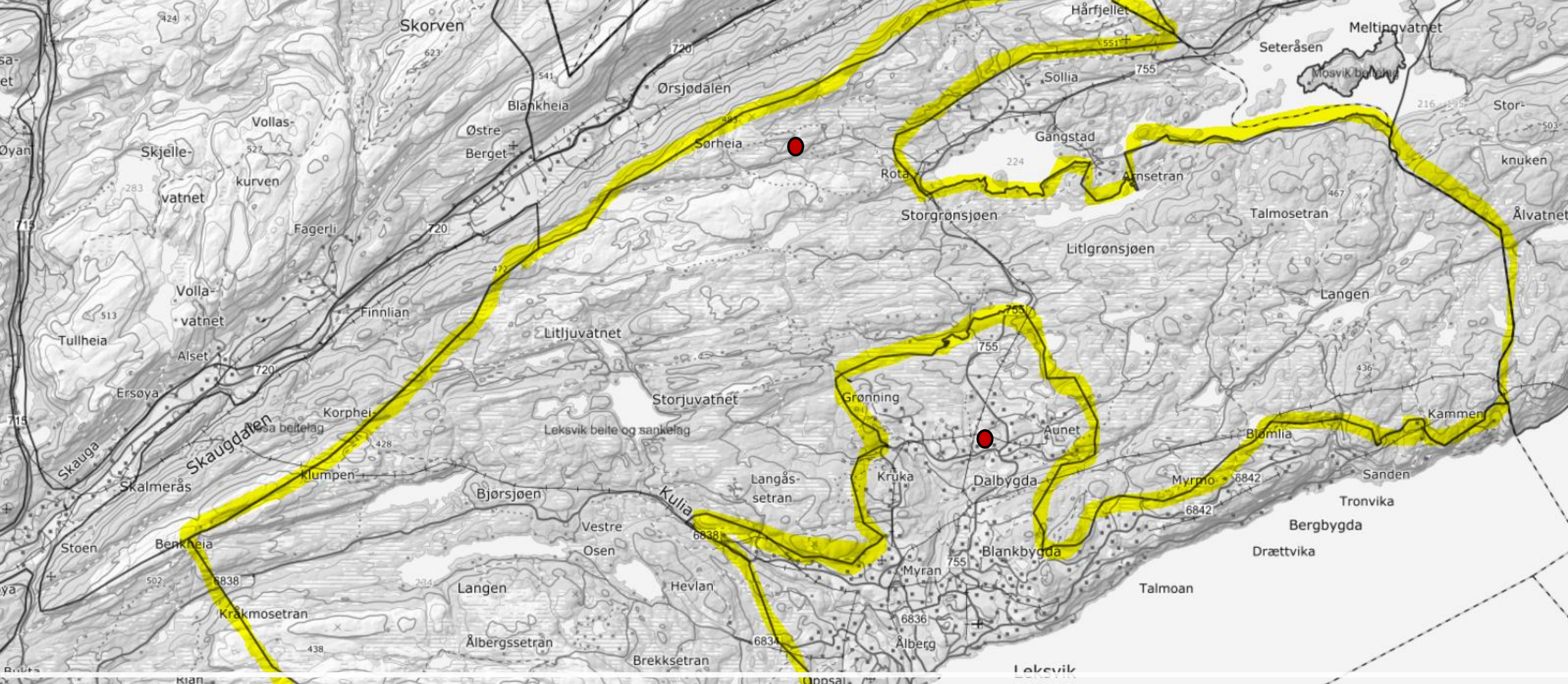
Leksvik
Bygdallmenning





Beitebruk

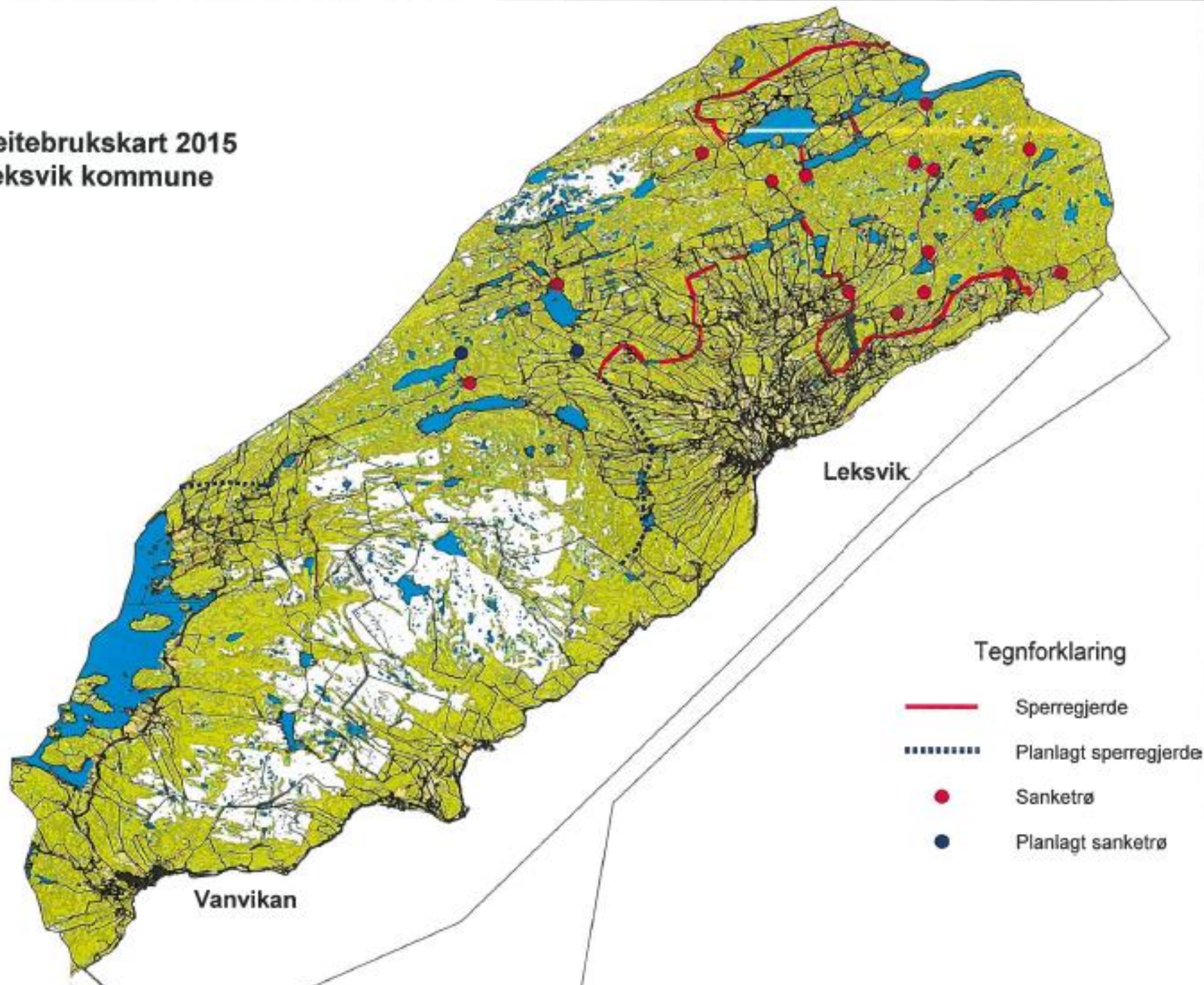
- Historisk utvikling (antall dyr sluppet på utmarksbeite, mindre bruk og flere dyr – mer jobb) 1995 gikk sammen, sperregjerde Sollia satt opp i 2004, store utfordringer med dyr på dyrkajorda før den tid.
- Dagens praksis
 - Beitebruk og gjerding
 - Driftsmønster



Leksvik beite- og sankelag



Beitebrukskart 2015
Leksvik kommune



Utfordringer og dom

- En grunneier har både rettigheter og plikter.
- Å få ansvaret for gjerding av hele bygda vil ikke være økonomisk eller arbeidsmessig forsvarlig for en gårdbruker.
- Gjerde inn allmenningen er ikke overkommelig og et brudd på nasjonale føringer.
- Når man ikke har beiterett, mister alle i bygda beiteretten da? (presedens denne saken vil få)

Rein fra alle hold



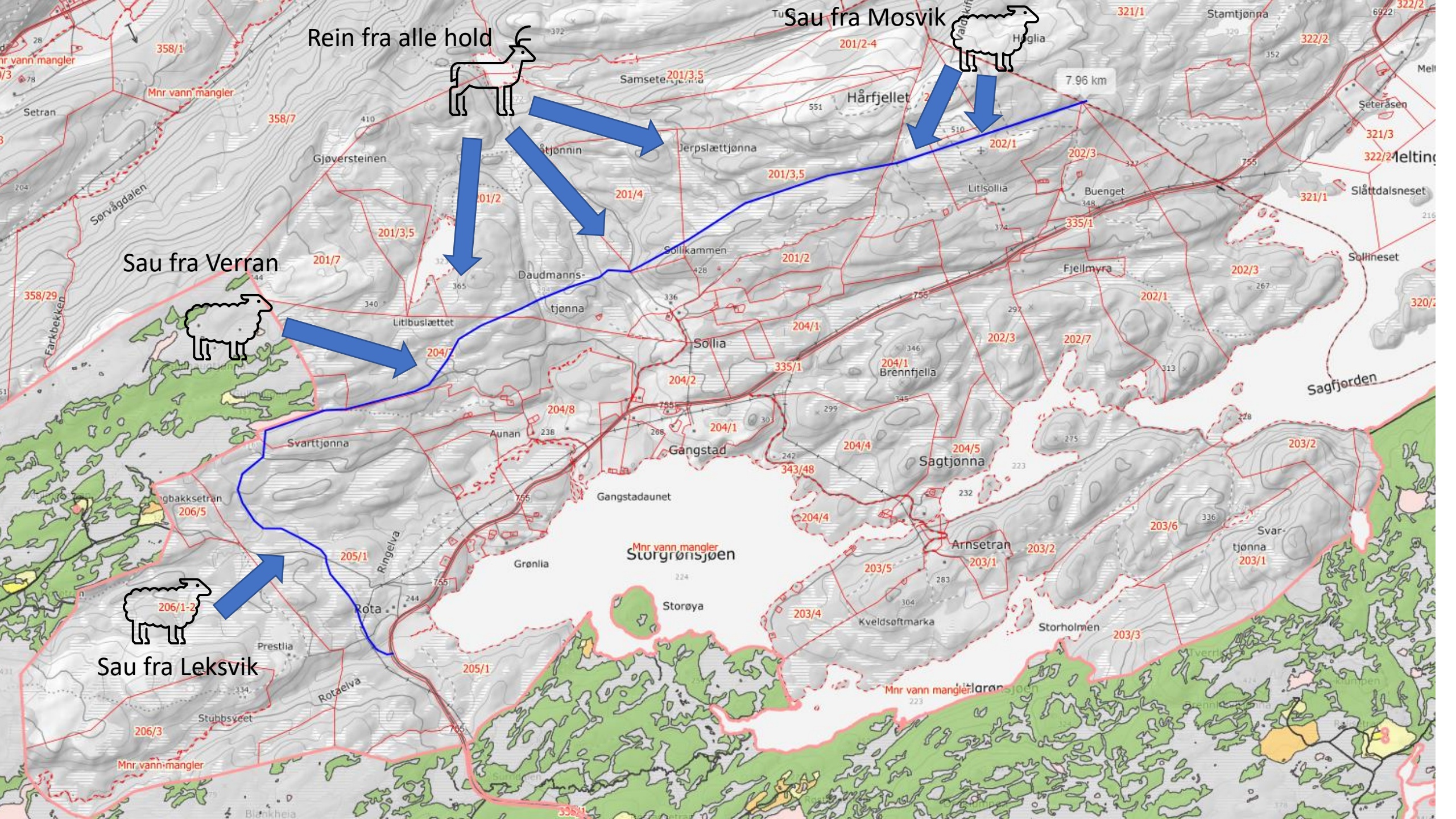
Sau fra Mosvik



Sau fra Verran



Sau fra Leksvik



Utmarksbeite i framtida

- Møter mange utfordringer når man beiter i utmarka; hytter, hytteiere, jegere, turisme ol.
- Stadig færre gårdbrukere; hvordan vedlikeholder vi sperregjerde?
- Nofence, kostbar løsning og utfordringer med batterikapasitet.
- Utnytter norske ressurser
- Bærekraftig og en del av løsningen på klimautfordringene. Hvordan kommunisere det ut så folk forstår?





Takk for meg!